



MINISTERIO  
DE INDUSTRIA, COMERCIO Y  
TURISMO

DIRECCIÓN GENERAL DE INDUSTRIA Y  
DE LA PEQUEÑA Y MEDIANA EMPRESA

SUBDIRECCIÓN GENERAL DE  
CALIDAD Y SEGURIDAD INDUSTRIAL

E9\*23R00/22\*22151\*00

Página / Page 1/3



COMUNICACIÓN / COMMUNICATION:

Concerniente a <sup>(1)</sup>: LA CONCESIÓN DE HOMOLOGACIÓN  
LA EXTENSIÓN DE HOMOLOGACIÓN  
LA DENEGACIÓN DE HOMOLOGACIÓN  
LA RETIRADA DE HOMOLOGACIÓN  
EL CESE DEFINITIVO DE PRODUCCIÓN

Concerning <sup>(1)</sup>: APPROVAL GRANTED  
APPROVAL EXTENDED  
APPROVAL REFUSED  
APPROVAL WITHDRAWN  
PRODUCTION DEFINITELY DISCONTINUED

de un tipo de luz de marcha atrás en aplicación del Reglamento N°23.  
of a type of reversing lamp pursuant to Regulation No.23.

N° de homologación / Approval No.: E9\*23R00/22\*22151\*00

Extensión N° / Extension No.: ---

1. Marca de fábrica o comercial del dispositivo / Trade name or mark of the device: FRISTOM
2. Designación del tipo de dispositivo dado por el fabricante / Manufacturer's name for the type of device: FT-410 LED
3. Nombre y dirección del fabricante / Manufacturer's name and address:  
FRISTOM SPÓLKA Z OGRANICZONA  
ODPOWIEDZIALNOSCIA SPÓLKA  
KOMANDYTOWA  
UL. PRZEMYSŁOWA 5, 86-014  
85416 SICIENKO  
SICIENKO (POLONIA)
4. En su caso, nombre y dirección del representante del fabricante / If applicable, name and address of manufacturer's representative: ---
5. Dispositivo presentado a homologación el / Submitted for approval on: 16/08/2019
6. Servicio técnico encargado de los ensayos de homologación / Technical service responsible for conducting approval test: IDIADA
7. Fecha del informe emitido por dicho servicio / Date of report issued by that service: 20/08/2019
8. Número del informe emitido por dicho servicio / Number of report issued by that service: PC19050049

<sup>(1)</sup> Táchese lo que no proceda / Strike out what does not apply



E9\*23R00/22\*22151\*00

Página / Page 2/3



9. Breve descripción / *Concise description:*

- Número, categoría(s) y tipo de la(s) fuente(s) luminosa(s) / *Number, category and kind of light source(s):* 12xLEDs
- Voltaje y potencia / *Voltage and wattage:* 12/24V 3/3W
- Aplicación de una guía de control electrónica / *Application of an electronic light source control gear:* ---
  - a) formando parte de la luz / *being part of the lamp:* ~~sí~~ / ~~yes~~ - ~~no~~ / ~~no~~ <sup>(1)</sup>
  - b) no formando parte de la luz / *being not part of the lamp:* ~~sí~~ / ~~yes~~ - ~~no~~ / ~~no~~ <sup>(1)</sup>
- Tensión(es) de entrada suministrada(s) por la guía de control electrónica de la(s) fuente(s) luminosa(s) / *Input voltage(s) supplied by an electronic light source control gear:* ---
- Fabricante de la guía de control electrónica de la(s) fuente(s) luminosa(s) y número de identificación (cuando la guía de control de la fuente luminosa forma parte de la luz pero no está incluida en el cuerpo de la luz) / *Electronic light source control gear manufacturer and identification number (when the light source control gear is part of the lamp but is not included into the lamp body):* ---
- Módulo de fuente de luz / *Light source module:* ~~sí~~ / ~~yes~~ - no / no <sup>(1)</sup>
- Código de identificación específico del módulo de fuente de luz / *Light source module specific identification code:* ---
- Condiciones geométricas de instalación y variaciones relacionadas, en su caso / *Geometrical conditions of installation and relating variations, if any:* ---
- Para un tipo de luz de maniobra en aplicación del Reglamento N°23 párrafo 6.2.2. / *For a type of manoeuvring lamp pursuant to Regulation No. 23 paragraph 6.2.2.:*  
Altura máxima de montaje / *Maximum mounting:* ---
- La luz es sólo para uso en un vehículo equipado con un testigo que indique el fallo / *The lamp is only for use on a vehicle fitted with a tell-tale indicating failure:* sí / yes - ~~no~~ / ~~no~~ <sup>(1)</sup>

<sup>(1)</sup> Táchese lo que no proceda / *Strike out what does not apply*



MINISTERIO  
DE INDUSTRIA, COMERCIO Y  
TURISMO

DIRECCIÓN GENERAL DE INDUSTRIA Y  
DE LA PEQUEÑA Y MEDIANA EMPRESA

SUBDIRECCIÓN GENERAL DE  
CALIDAD Y SEGURIDAD INDUSTRIAL

E9\*23R00/22\*22151\*00

Página / Page 3/3



10. Posición de la marca de homologación / *Position of the approval mark*: Ver documentación suministrada por el fabricante / *See documentation supplied by the manufacturer*.
11. En el caso de una luz de marcha atrás, este dispositivo sólo puede instalarse en un vehículo, por pares: ~~sí~~/ no <sup>(1)</sup>  
/ *In the case of a reversing lamp, this device shall be installed on a vehicles only as part of a pair of devices:*  
~~yes~~/ no <sup>(1)</sup>
12. Motivos de la extensión (en su caso) / *Reason(s) of extension (if applicable)*: ---
13. Se concede/~~deniega~~/extiende/~~retira~~ la homologación <sup>(1)</sup> / *Approval granted/~~refused~~/extended/~~withdrawn~~* <sup>(1)</sup>
14. Lugar / *Place*: Madrid
15. Fecha / *Date*: Ver firma electrónica / *See electronic signature*
16. Firma / *Signature*:  
  
EL SUBDIRECTOR GENERAL DE CALIDAD Y SEGURIDAD INDUSTRIAL  
Resolución P.D. del DIRECTOR GENERAL DE INDUSTRIA Y DE LA PYME de 25-10-2012
17. Se adjunta la lista de apartados que constituyen el expediente de homologación depositado en el servicio administrativo que ha concedido la homologación y que pueden ser obtenidos a petición. / *The list of documents deposited with the Administrative Service which has granted approval is annexed to this communication and may be obtained on request.*
  - Informe del ensayo / *Test report*
  - Documentación suministrada por el fabricante / *Documentation supplied by the manufacturer*

<sup>(1)</sup> Táchese lo que no proceda / *Strike out what does not apply*

# Manufacturer

FRISTOM Spółka z ograniczoną odpowiedzialnością Sp.k.  
86-014 Sienko / Polska  
ul. Przemysłowa 5  
NIP: 5542926937 KRS: 0000529238  
Tel.: +48 52 360 90 51, Fax: +48 52 327 75 41



Drawn by: **Date:**

Michał Dybicz 16-07-2019

sheet Nr.

1/4

## Component

FT- 410 LED - reversing lamp

## light source

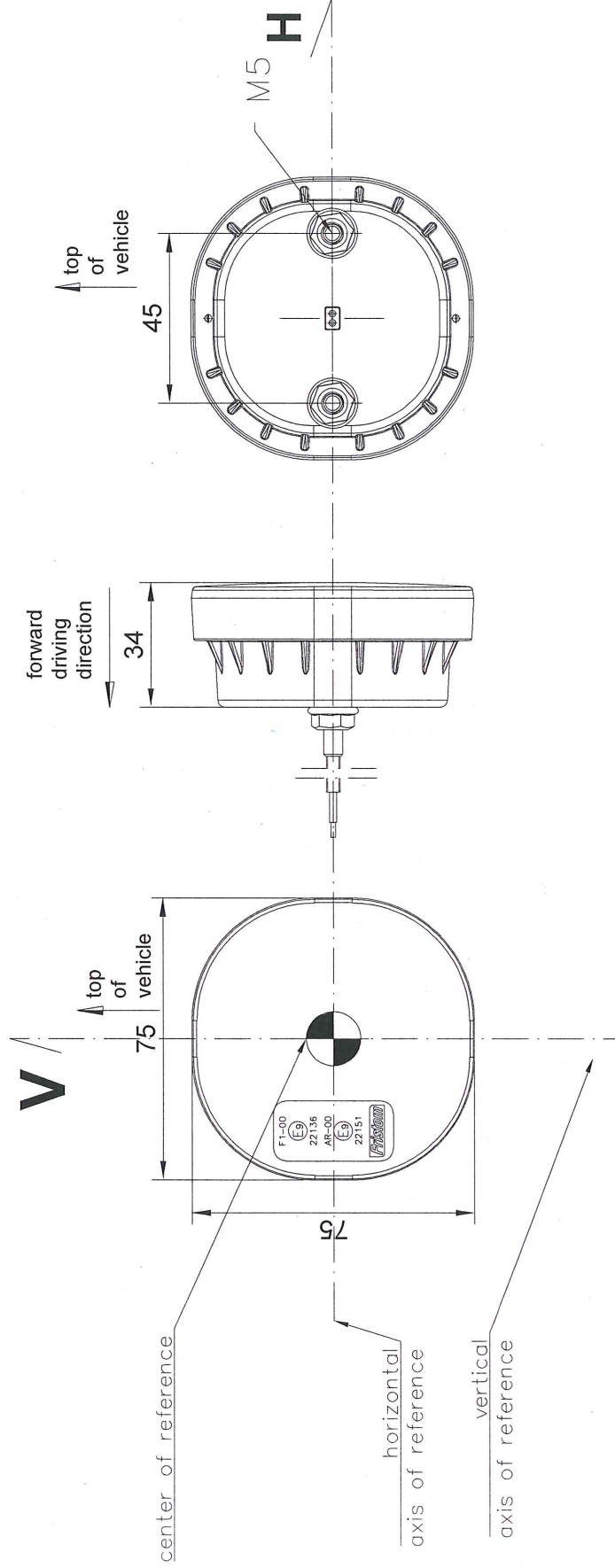
LIGHT SOURCE : LED CHIP SMD chip mounted  
12 white light color LED's

## sheet description

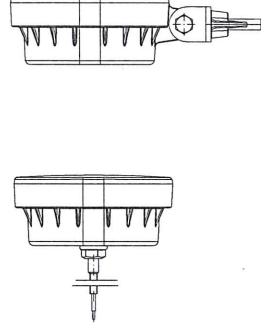
general drawing / lamp functions / assembly on vehicle  
This drawing is a part of the application for approval

## Material used in manufacturing :

- lampshade PC transparent clear
- collimator PC transparent clear
- housing ABS black
- covering part - ABS black
- PCB FR4
- 12 LED's - white light color
- potting compound epoxy resin



lamp available in 2 housing variants  
2xM5 on housing backside or with one screw bracket.



## FRISTOM

spółka z ograniczoną odpowiedzialnością Sp.k.  
86-014 Sienko, ul. Przemysłowa 5  
NIP: 5542926937, REGON 341640907  
reprezentowana przez FRISTOM sp. z o.o.

electrical parameters 12/24V = 3W / 3 W  
4 sections a 3 serial connected LED

İDİADA PC19050049

# Manufacturer

FRISTOM Spółka z ograniczoną odpowiedzialnością Sp.K.  
86-014 Sicienko / Polska  
ul. Przemysłowa 5  
NIP: 5542926937, KRS: 0000529238  
Tel.: +48 52 360 90 51, Fax: +48 52 327 75 41



**Drawn by:** Michał Dybicz  
**Date:** 16-07-2019  
**sheet Nr.** 2/4

# Component

**FT- 410 LED - reversing lamp**

# light source

LIGHT SOURCE : LED CHIP SMD chip mounted  
12 white light color LED's

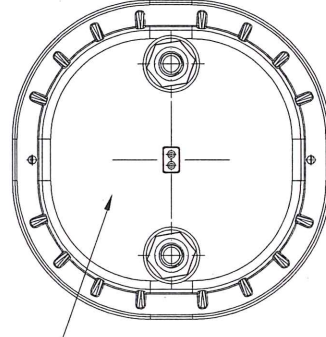
# sheet description

approval markings / voltage and wattage markings  
This drawing is a part of the application for approval

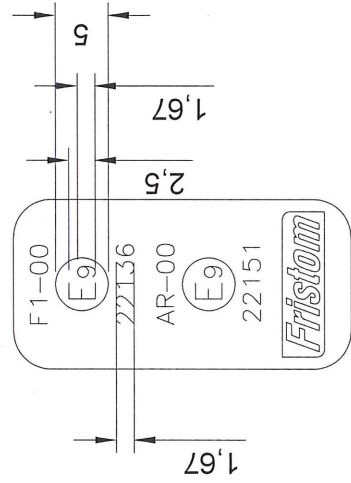
# Material used in manufacturing :

- lampshade PC transparent clear
- colimator PC transparent clear
- housing ABS black
- covering part - ABS black
- PCB FR4
- 12 LED's - white light color
- potting compound epoxy resin

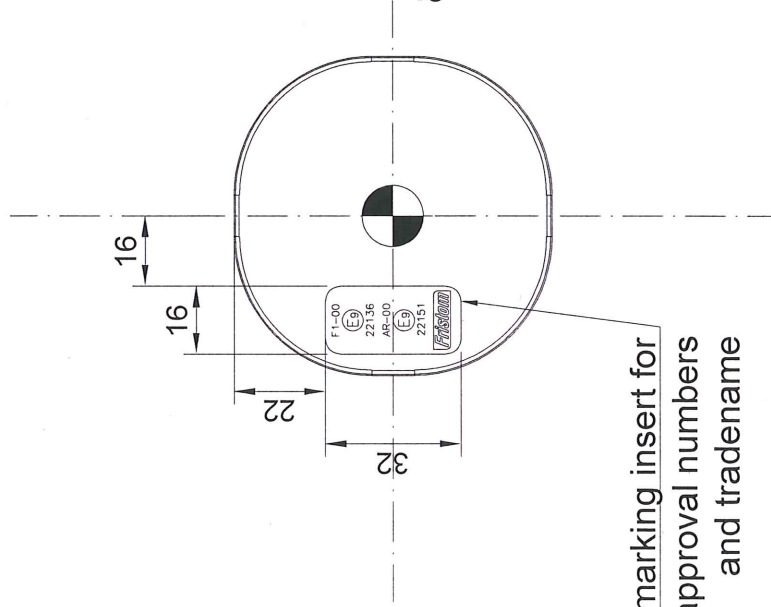
electrical parameters  
marked on  
housing backside



approval marking dimensions:



marking insert for  
approval numbers  
and tradename



**FRISTOM**  
spółka z ograniczoną odpowiedzialnością Sp.k.  
86-014 Sicienko / Polska  
ul. Przemysłowa 5  
NIP: 5542926937, REGON 341640907  
reprezentowana przez FRISTOM sp. z o.o.

**IDIADA** PC19050049

Manufacturer

FRISTOM Spółka z ograniczoną odpowiedzialnością Sp.K.  
86-014 Sicienko / Polska  
ul. Przemysłowa 5  
NIP: 5542926937, KRS: 0000529238  
Tel.: +48 52 360 90 51, Fax: +48 52 327 75 41



Drawn by: Michał Dybiec Date: 16-07-2019 sheet Nr. 3/4

Component

FT- 410 LED - reversing lamp

light source

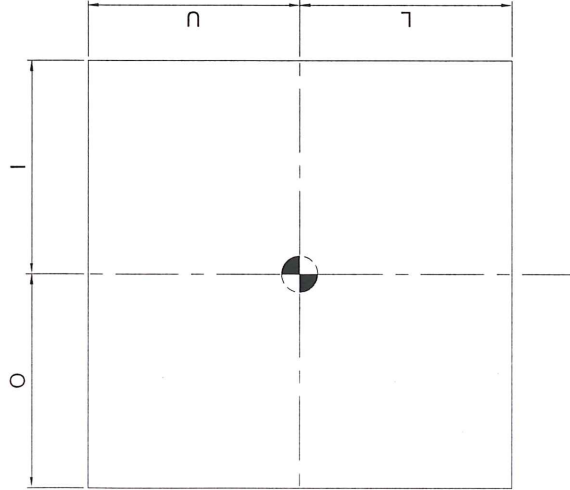
LIGHT SOURCE : LED CHIP SMD chip mounted  
12 white light color LED's

sheet description

light emitting surface  
This drawing is a part of the application for approval

Material used in manufacturing :

- lampshade PC transparent clear
- colimator PC transparent clear
- housing ABS black
- covering part - ABS black
- PCB FR4
- 12 LED's - white light color
- potting compound epoxy resin



lighting surface

function	U <sub>(upper limit)</sub> (mm)	L <sub>(lower limit)</sub> (mm)	O <sub>(outer limit)</sub> (mm)	I <sub>(inner limit)</sub> (mm)
reversing AR	27	27	27	27

Determining the lower , upper and lateral limits of the ilumination surface of the lamp device.

According to European Directive 91/663/EEC , Annex I "Instalation of lighting and light-signalling devices" clause 1.9.2.

According to ECE regulation 48/01 "Instalation of light and light-signalling devices" clause 2.9.2.

FRISTOM

spółka z ograniczoną odpowiedzialnością Sp.k.  
86-014 Sicienko, ul. Przemysłowa 5  
NIP: 5542926937, REGON 341640907  
reprezentowana przez FRISTOM sp. z o.o.



Manufacturer

FRISTOM Spółka z ograniczoną odpowiedzialnością Sp.K.  
86-014 Sicienka / Polska  
ul. Przemysłowa 5  
NIP: 5542926937, KRS: 0000529238  
Tel.: +48 52 360 90 51, Fax: +48 52 327 75 41



Drawn by: Michał Dybicz

Date: 16-07-2019

sheet Nr. 4/4

Component

FT- 410 LED - reversing lamp

light source

LIGHT SOURCE : LED CHIP SMD chip mounted  
12 white light color LED's

sheet description

tradenames

This drawing is a part of the application for approval

Material used in manufacturing :

- lampshade PC transparent clear
- colimator PC transparent clear
- housing ABS black
- covering part - ABS black
- PCB FR4
- 12 LED's - white light color
- potting compound epoxy resin

Item
FT-410 LED
FT-410 LED Mxx
FT-410 LED SS
FT-410 LED SS Mxx
FT-410 LED P
FT-410 LED P Mxx
FT-410 LED SS P
FT-410 LED SS P Mxx

where x is a digit between 0 and 9

FRISTOM

spółka z ograniczoną odpowiedzialnością Sp.k.  
86-014 Sicienka, ul. Przemysłowa 5  
NIP: 5542926937, REGON 341640907  
reprezentowana przez FRISTOM sp. z o.o.